



”Kaksikymmentä vuotta sitten hahmottelin mielessäni täydellisen sahalinjan, ja nyt te olette rakentaneet sen.”

Scierie Fargesin saha sijaitsee Egletonsin kaupungissa Corrèzessa Ranskassa. Sahan perusti **Guy Farges** ja **Philippe Piveteau** osti sen vuonna 2005. Hänen tarkoituksenaan oli turvata oma puunsaantinsa ja olla lähempänä raaka-ainetta, erityisesti Limousinin alueella runsaana kasvavaa kuusta ja douglaskuusta.

Christian Lallia, Finnso Bois

Hanke oli varsin haastava, sillä vaikka laitoksessa oli jo pelkkahakkuri ja pyörösaalina oheislaitteistoinen, se vaati muita mittavia lisäinvestointeja tuotantotekniikkaan. Sahan henkilöstön koulutukseen ja kehittämiseen tuli panostaa. Koko tiimi piti saada motivoitua, jotta uudet tuotannolliset ja laadulliset tavoitteet voitaisiin saavuttaa.

Philippe Piveteau, Scierie Fargesin toimitusjohtaja otti yhteyttä mahdollisiin konevalmistajiin, jotka voisivat toimittaa uuden sahalinjan. Yhtenä päämääränä ja tavoitteena oli tehdä investointi keskeyttämättä tuotantoa vanhalla laitoksella asennuksen aikana.

Yli kahden vuoden ajan Scierie Fargesin tiimi työskenteli HewSaw'n ja Finnso Boisin kanssa. He tutkivat tarkasti layout-piirustuksia ja teknisiä tietoja saavuttaakseen optimaalisen ratkaisun, joka täyttäisi myös paikalliset vaatimukset. Piveteau palkkasi **Frédéric Chironin**, lahjakkaan nuoren insinöörin projektipäälliköksi. Chiron otti projektiin käytännönläheisen ja täsmällisen lähestymistavan kaikessa yhteistyössä konetoimittajan kanssa.

Heti alussa me HewSaw'lla käsitimme projektin laajuuden ja meitä kohtaan osoitetun luottamuksen merkityksen. Suomesta käsin myyntiprojektia johti HewSaw'n myyntipäällikkö **Kenneth Westermarck** tiiviissä yhteistyössä Finnso Boisin, **Raimo Karjalaisen** (HewSaw'n tekninen johtaja) ja **Stéphane Morinin** kanssa. Stéphane on Prologix+ -yhtiön toimitusjohtaja Quebecistä joka on

toimittanut sahalinjan tukki- ja pelkkamittarit, optimoinnin ja ohjauksen.

Useiden kokousten, referenssivierailujen, kysymysten ja vastausten jälkeen projektiin valittiin HewSaw'n huipputuote: SL250 Trio, muutuva-asetteinen sahalinja kaikine herkkuiineen.

Sopimus solmittiin 10.2.2009, keskellä pahinta taluskriisiä sitten toisen maailmansodan. Ensimmäinen tukki oli määrä sahata 21.12.2009. HewSaw'n toimitusjohtaja **Markku Rautio** oli allekirjoittamassa sopimusta. Samana päivänä **Pierre Piveteau**, joka oli tutustunut Raution veljesten kuuluisaan HewSaw RI 15 -sahaan Suomessa jo 1980-luvulla, sanoi pojalleen: ”Kaksikymmentä vuotta sitten hahmottelin mielessäni täydellisen sahalinjan, ja nyt te olette rakentaneet sen.” Tavoitteemme oli selvä; virheille ei jäänyt sijaa. Tässä vaiheessa HewSaw'n, Prologixin ja Finnso Boisin projektipäälliköt **Sami Helminen**, **Ugo Dionne** ja **Vincent Planté** astuivat kuvaan.

HewSaw'n tehtävänä oli asentaa linja kahdeksassa viikossa avaimet käteen -toimituksena. Sahalinjaa varten rakennettu 100 metriä pitkä sahalli valmistettiin kokonaan puusta. Runkopilarit ja välitason kantavat palkit valmistettiin douglaskuusesta, kaikki omaa liimapuupalkki tuotantoa. Sisäpaneelit on valmistettu kuusesta ja latvia lehtikuusesta. Lopputuloksena on yksi kauneimmista ja valoisimmista saharakennuksista mitä olen nähnyt, ja tämän



Huoltoasentaja Leo Ukkonen tarkistaa haketusteräpäät.

lisäksi toimiva ratkaisu. Projektista muodostui hieno kokemus koko tiimille, joka työskenteli ainoastaan yksi tavoite mielessään: talvipäivänseisaus. Asiakkaan ja konetoimittajan roolit siirtyivät taka-alalle ja esiin astui ranskalaisten, suomalaisten ja kanadalaisten tehokas ja hyvähenkinen yhteistyö. Perjantaina 18. joulukuuta Philippe Piveteau oli paikalla katsomassa, kun ensimmäinen tukki sahattiin.

Hienosäätö ja tuotannon koekäyttö saatiin päätökseen maaliskuussa 2010 ja tuotanto pääsi alkamaan. Linja on Euroopan nykyaikaisin ja tukin suuntauksen, optimoitujen sahausasetteiden ja ohuiden terien ansiosta Scierie Farges voi parantaa huomattavasti saantoa ja samalla nostaa tuotantovolyymiaan parantuneella käyttöasteella. Vastaavanlainen sahalinja on toimitettu Whangareihin Uuteen-Seelantiin, missä sahataan Pinus radiataa. Täysin muuttuva-asetteisena saha tuottaa 105 m³ sahatavaraa tunnissa.

Bois-Mag -lehdessä Philippe Piveteau totesi, että "HewSaw SL250 Trio -linjan käyräsahaus parantaa saantoa 4 prosenttia perinteiseen suorasaahaukseen verrat-

tuna. Sahaus tapahtuu puun muodon mukaisesti, mikä parantaa myös sahatavaran lujuusominaisuuksia, koska syyt jäävät ehjäksi."

Yksi linjan hienoimmista ominaisuuksista on sen muuttuva-asetteisuus. Sahalinjan käyttäjä voi myös määrittää tukin laatuluokan (pakkaus- tai rakennuspuutavara) juuri ennen sahausta. Automaatio valitsee sahausasetteen laadun mukaan ja optimoi sahatavaran koot tukkikohtaisesti suurissakin nopeuksissa, aina 150 m/min asti.

Vaikka meillä on vielä muutama takuutesti edessämme ennen kuin työ on valmis, haluan vielä kiittää Scierie Fargesin omistajaa luottamuksesta ja sen työntekijöitä laadukkaasta työstä. Lisäksi haluan onnitella HewSaw'n ja Prologic+-yhtiön työntekijöitä heidän panoksestaan ja saavutuksistaan.

HewSaw'n 20-vuotinen tarina Ranskassa kertoo jatkuvasta kehityksestä, joka perustuu yhteistyöhön tuotekehityksessä asiakkaiden kanssa, tavoitteisiin sitoutumiseen sekä nopeasti muuttuvien vaatimusten mukaisiin innovatiivisiin ratkaisuihin. ■

HewSaw SL250 TRIO, Scierie Farges

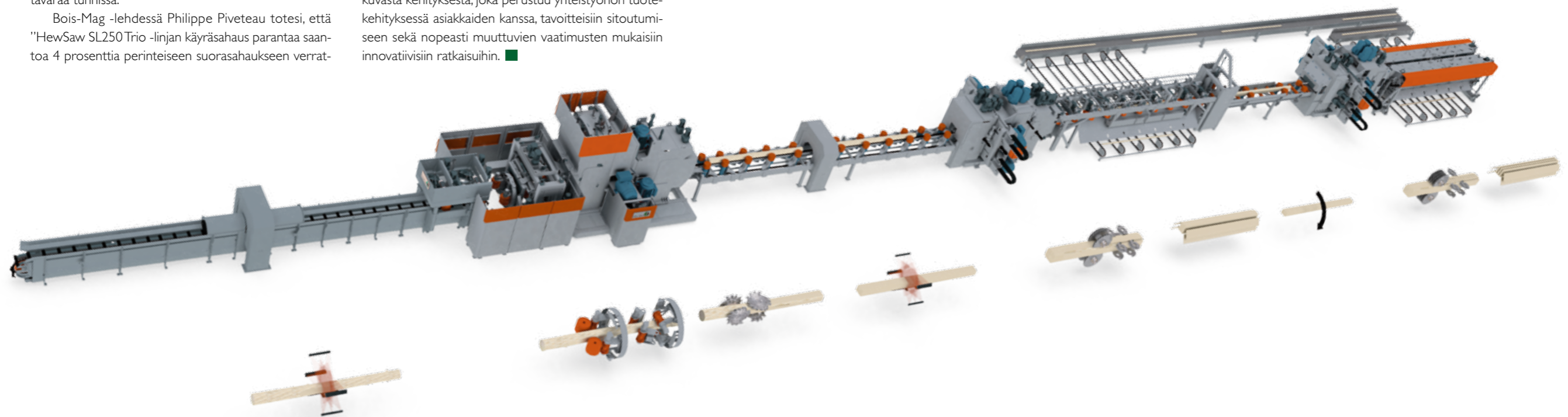
- Tukkien koot: latva 10 cm – tyvi 55 cm
- Linjanopeus: 60–150 m/min
- Pelkan maks. koko: 365 × 365 mm
- Pelkan min. koko: 75 × 75 mm

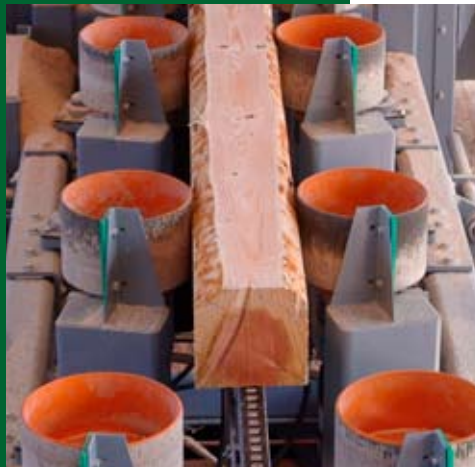
- Sydäntavaran optimointi
- Kahdeksan leveyden, paksuuden, paikan ja vinosärmäyksen mukaan optimoitua sivulautaa
- Erinomaiset käyräsahausominaisuudet

- Installoitu teho 4 MW

- Linjapituus 75 m
- Koneen paino 270 tonnia

HewSaw SL250 TRIO





Veisto Oy on 200 henkeä työllistävä perheyriys, jonka päätuotteena ovat HewSaw-merkkiset sahatavaran tuotantolinjat. Toimintamme on kansainvälistä ja viennin osuus tuotannostamme on noin 80 %.